



★ ★ ★ ★
HOTEL SÃO BENTO & SPA

SOBREMESAS





SOBREMESAS



Doce Conventual de São Bento

Doce tradicional com recheio de chila.
Acompanhado com bola de gelado.

5,00€



Pudim Abade de Priscos

Um doce típico da região de Braga. Feito com ovos, uma grande porção de açúcar, toucinho, vinho do Porto, raspa de limão e paus de canela.

4,00€



Tentação de Chocolate

4,00€



Cheesecake de Frutos Vermelhos

4,00€



Bolo de Bolacha

4,00€



Salada de Fruta

3,50€



SOBREMESAS



Mousse de Chocolate (caseira)

4,00€



Pudim de Ovos (caseiro)

4,00€



Leite Creme

4,00€



Fruta (1 peça)

Escolha entre (Abacaxi, Manga, Melão, Cerejas e Morangos- na época)

4,00€



Romeu e Julieta
(Queijo e Marmelada)

4,00€



SOBREMESAS



Tarta Whisky

4,50€



Tarte de Nata

4,00€



Magnum Bomboneira

4,00€



ROMÂNTICA

4,50€



Viennetta Baunilha

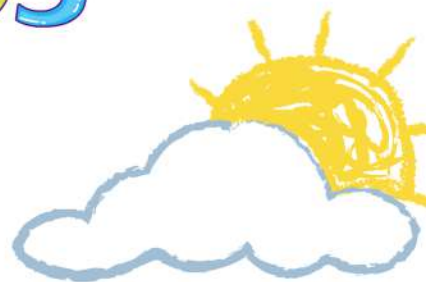
3,50€





KIDS

SOBREMESAS



Patrulha Pata

Gelado de Baunilha e Chocolate 70ml
Oferta do Copo

4,50€



Haribo

Gelado de Baunilha com Xarope de Morango
Oferta de Gomas

4,50€



Hot Wheels

Gelado de Baunilha e Chocolate 70ml
Oferta Lançador de Discos e Jogos

4,50€





INFORMAÇÕES

Caro cliente, se for alérgico a algum componente que se encontra na lista abaixo descrita, é favor consultar o colaborador do estabelecimento antes de efetuar o pedido de qualquer um dos nossos produtos. Caso pretenda pode solicitar a consulta da ficha técnica de todos os pratos existentes.

Substâncias ou Produtos que Provocam Alergias ou Intolerâncias:

1. Cereais que contenham glúten;
2. Crustáceos e produtos á base de crustáceos;
3. Ovos e produtos á base de ovos;
4. Peixes e produtos á base de peixe;
5. Amendoins e produtos á base de amendoins;
6. Soja e produtos á base de soja;
7. Leite e produtos á base de leite (incluindo lactose);
8. Frutos de casca rija;
9. Aipo e produtos á base de aipo;
10. Mostarda e produtos á base de mostarda;
11. Sementes de sésamo e produtos à base; de sementes de sésamo;
12. Dióxido de enxofre e sulfitos;
13. Tremoço e produtos à base de tremoço;
14. Moluscos e produtos à base de moluscos

(Regulamento (UE) nº 1169/2011 do Parlamento Europeu de 25 de outubro de 2011)

Nenhum prato, produto alimentar ou bebida, incluindo o “couvert”, pode ser cobrado se não for solicitado pelo cliente ou por este inutilizado. Todos os preços mencionados incluem IVA a taxa legal em vigor